

СОГЛАСОВАНО

Глава Сабинского городского поселения


Р.М. Хасанов
« 26 » 10 2023 год



УТВЕРЖДАЮ

Заведующий МБДОУ Сабинский детский сад №4 «Кынгырау»:


Р.Ф.Файзрахманова
« 26 » 10 2023 год



СОГЛАСОВАНО

Начальник ОГИБДД ОМВД России по Сабинскому району


М.М. Гаязов
« 26 » 10 2023 год



СОГЛАСОВАНО

Генеральный директор АО «Сабинское МПП ЖКХ»


И.Г. Хабибуллин
« 26 » 10 2023 год



ПАСПОРТ ДОРОЖНОЙ БЕЗОПАСНОСТИ

Муниципального бюджетного дошкольного образовательного учреждения
«Сабинский детский сад общеразвивающего вида № 4 «Кынгырау»
п.г.т. Богатые Сабы Сабинского муниципального района
Республики Татарстан»

2023 г.

СОДЕРЖАНИЕ

1. Общие сведения.
2. План-схема района расположения ОУ, пути движения транспортных средств и детей.
3. Организация дорожного движения в непосредственной близости от дошкольного образовательного учреждения с размещением соответствующих технических средств, организации дорожного движения, маршруты движения детей и расположение парковочных мест.
4. Пути движения транспортных средств к местам разгрузки/погрузки и рекомендуемые пути передвижения детей по территории дошкольного образовательного учреждения.
5. План-схема пути движения транспортных средств и воспитанников при проведении дорожных ремонтно-строительных работ вблизи ДООУ.

1. ОБЩИЕ СВЕДЕНИЯ

Муниципальное бюджетное дошкольное образовательное учреждение
«Сабинский детский сад общеразвивающего вида № 4 «Кынгырау» п.г.т.
Богатые Сабы Сабинского муниципального района Республики Татарстан»

Тип ОУ муниципальное бюджетное дошкольное образовательное учреждение

Юридический адрес ОУ: 422060, РТ Сабинский район, п.г.т. Б.Сабы,
ул.Г.Закирова, д.54

Фактический адрес ОУ: 422060, РТ Сабинский район, п.г.т. Б.Сабы,
ул.Г.Закирова, д.54

Руководитель ОУ:

Заведующий Файзрахманова Рузалия Фариховна, 2-45-85
(фамилия, имя, отчество) (телефон)

Ответственные работники
муниципального органа
образования

главный специалист Гумерова Л.М., 2-40-77

Ответственные от
Госавтоинспекции

Старший инспектор ОГИБДД Насибуллин И.Д.

Ответственные работники
за мероприятия по профилактике
детского травматизма

Старший воспитатель Галихузина Гульназ Фаридовна,
2-45-85

Руководитель или ответственный
работник дорожно-эксплуатационной
организации, осуществляющей
содержание УДС

Генеральный директор ОАО «Сабинское МПП
ЖКХ» Хабибуллин И.Г. 2-30-34;

Руководитель или ответственный
работник дорожно-эксплуатационной
организации, осуществляющей
содержание ТСОДД
2-30-34;

ОАО «Сабинский МПП ЖКХ», Хабибуллин И.Г.

Количество учащихся 120
Наличие уголка по БДД имеется, лестничная площадка между этажами
(если имеется, указать место расположения)
Наличие класса по БДД имеется, 2 этаж
(если имеется, указать место расположения)
Наличие автогородка (площадки) по БДД имеется, перед воротами ДОУ

Наличие автобуса в ОУ не имеется

Владелец автобуса _____
{ОУ, муниципальное образование и др.)

Время занятий в ОУ: ДОУ работает с 7.00 до 17.30, дежурная группа до 19.00ч

Телефоны оперативных служб:

112 – экстренный вызов

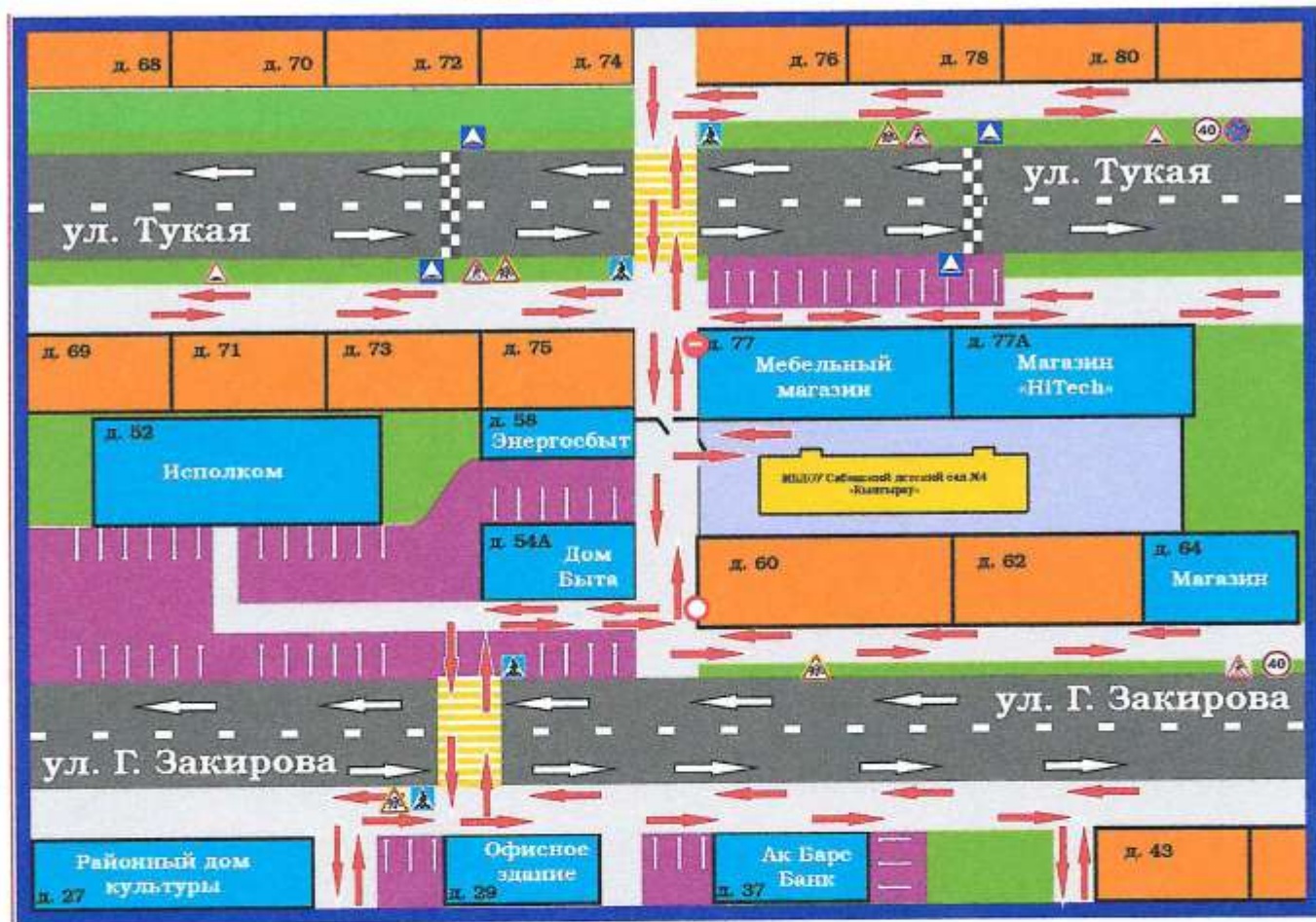
01- пожарная служба (8(4362) 2-31-01, 8(4362) 2-32-01)

02- полиция ((84362) 2-33-42)



03- скорая медицинская помощь ((84362) 2-31-40)

04- аварийная газовая служба

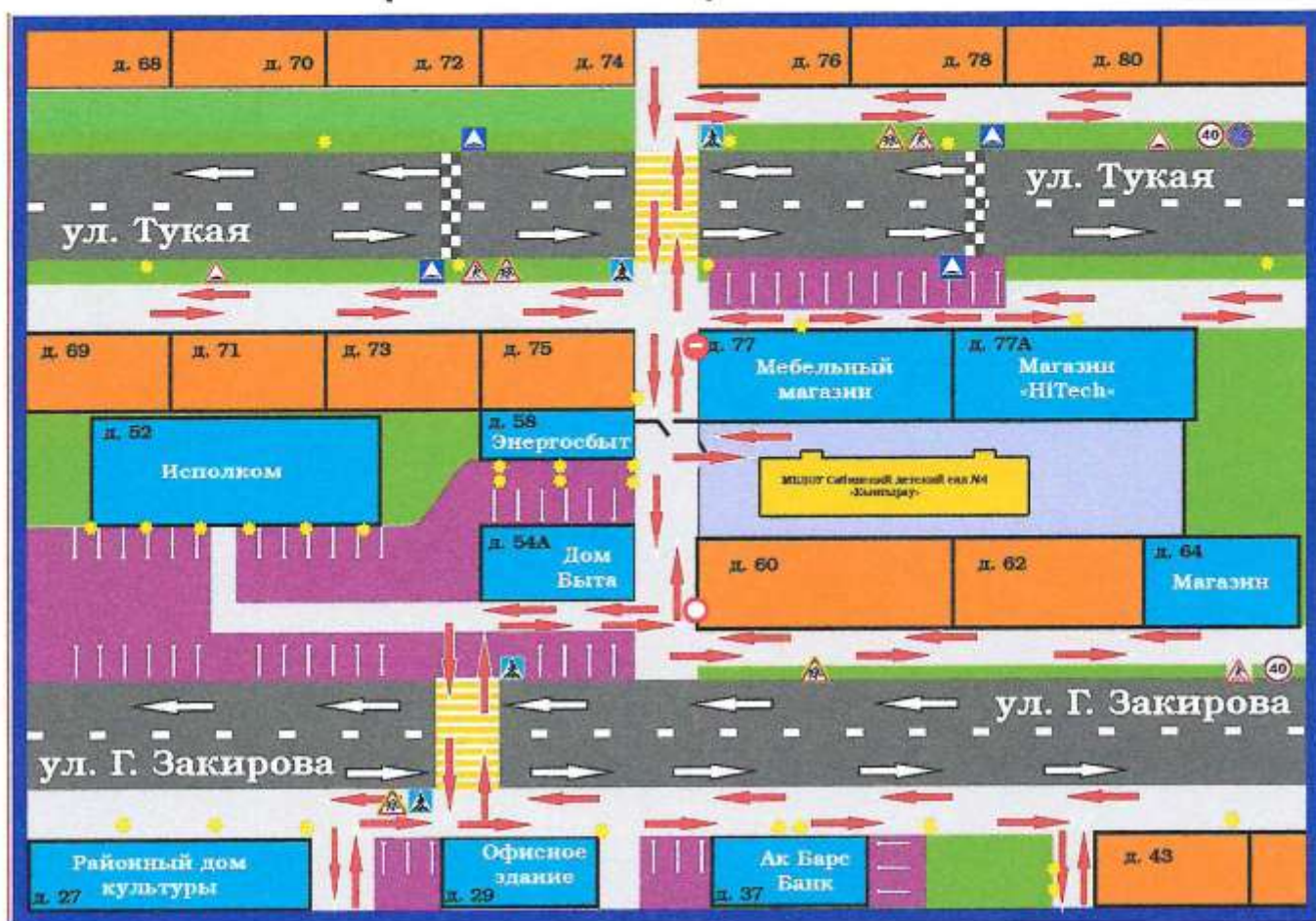
2. План-схема района расположения ДОУ, пути движения транспортных средств и детей (воспитанников)



Условные обозначения

-  — проезжая часть
-  — тротуар
-  — направление движения транспортных средств
-  — направление движения пешеходов
-  — пешеходный переход
-  — Образовательное учреждение
-  — Жилые дома
-  — административные здания
-  — автостоянка

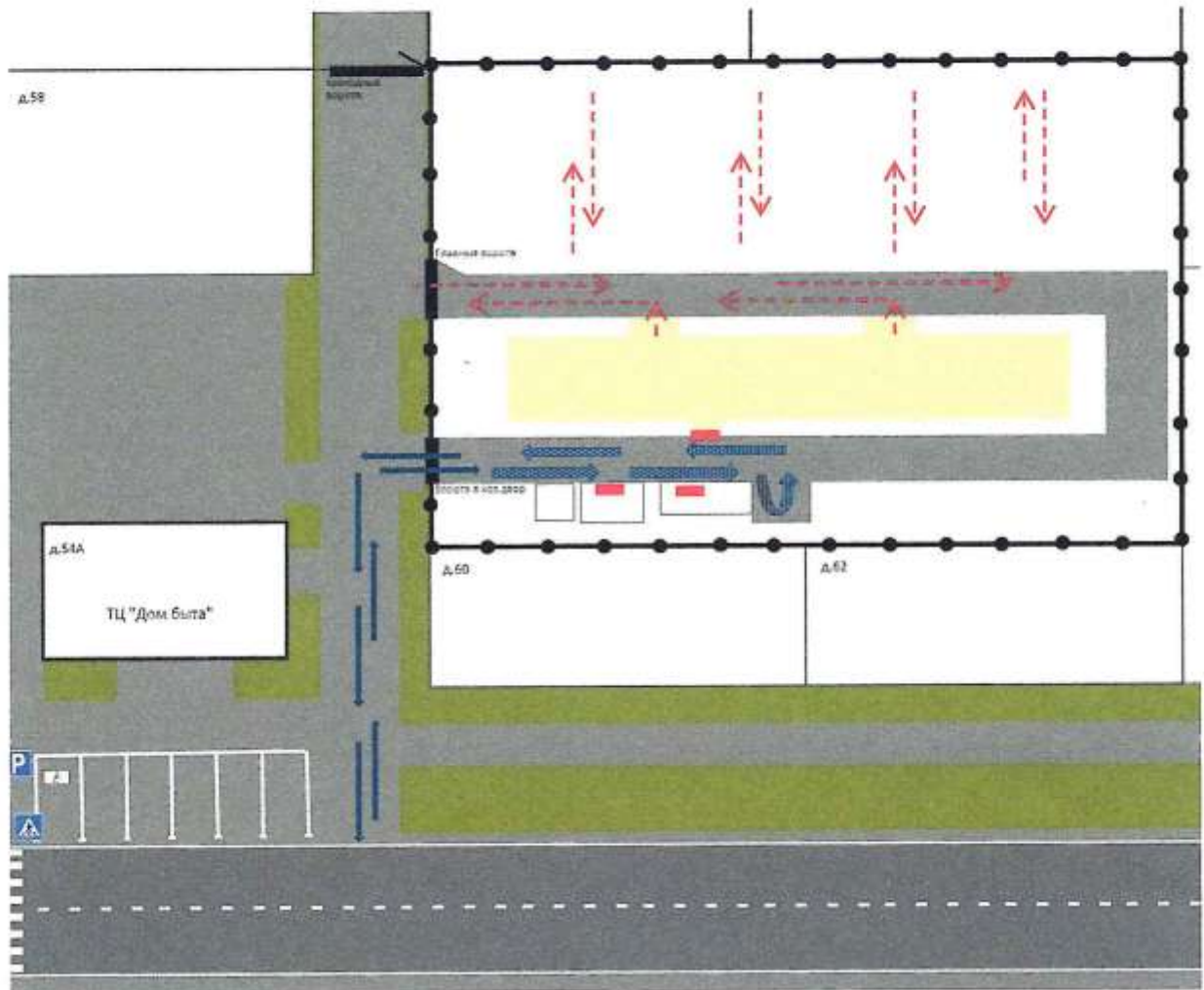
3. Организация дорожного движения в непосредственной близости от ДОУ с размещением соответствующих технических средств организации дорожного движения, маршруты движения детей и расположение парковочных мест



Условные обозначения

-  — проезжая часть
-  — тротуар
-  — направление движения транспортных средств
-  — направление движения пешеходов
-  — пешеходный переход
-  — Образовательное учреждение
-  — Жилые дома
-  — административные здания
-  — автостоянка
-  — освещение

4. Пути движения транспортных средств к местам разгрузки/погрузки и рекомендуемые безопасные пути передвижения детей по территории образовательного учреждения





Условные обозначения

-  — Ограждение территории ДОУ
-  — Здание ДОУ
-  — Въезд-выезд грузовых транспортных средств
-  — Движение грузовых транспортных средств по территории ДОУ
-  — Движение детей на территории ДОУ
-  — Место разгрузки

5. План-схема пути движения транспортных средств и детей (воспитанников) при проведении дорожных ремонтно-строительных работ вблизи ДОУ



Условные обозначения

-  — Проезжая часть
-  — Тротуар
-  — Ремонтные работы
-  — Опасные участки
-  — Движение детей
-  — Рекомендуемое направление движения детей на опасном участке
-  — Движение транспортных средств